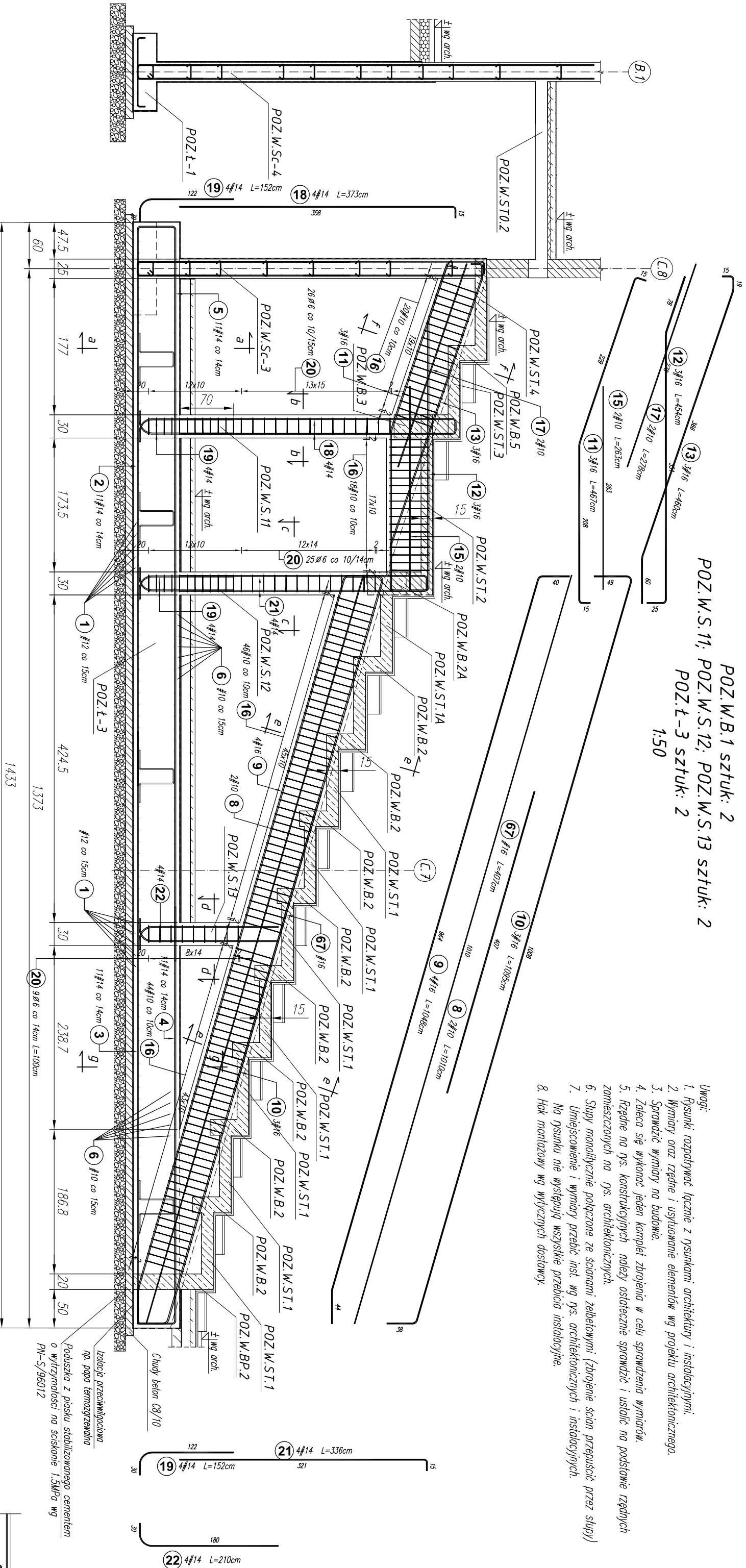
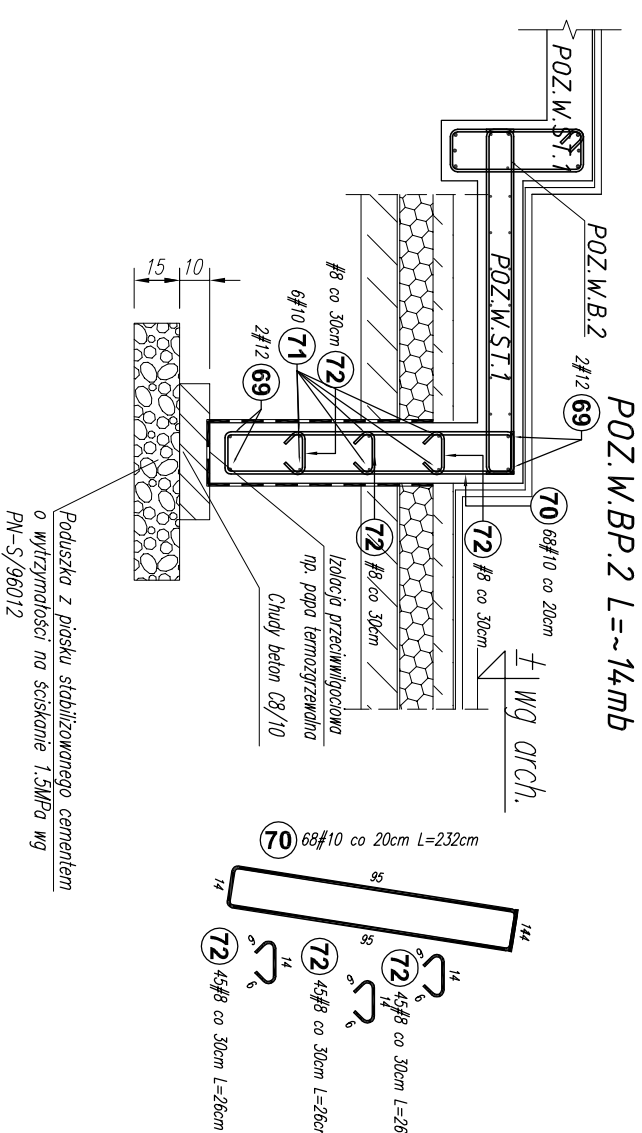


POZ.W.B.1 sztuk: 2
POZ.W.S.11; POZ.W.S.12; POZ.W.S.13 sztuk: 2
POZ.Ł-3 sztuk: 2
1:50

- Uwagi:
- Rysunki rozpoznać łącznie z rysunkami architektury i instalacyjnymi.
 - Wymiary oraz rzędne i usytuowanie elementów wg projektu architektonicznego.
 - Sprościć wymiary na budowie.
 - Zaleca się wykonać jeden komplet zbrojenia w celu sporządzenia wyzników.
 - Rzędne na rys. konstrukcyjnych należy oświadczyć sporządzać i ustalić na podstawie rzędnych zamieszczonych na rys. architektonicznych.
 - Stopy monolitycznie podłączone ze ścianami żelbetowymi (zbrojenie ścian przepuszczyć przez stopy)
 - Umieścować i wymiary przekr. inst. wg rys. architektonicznych i instalacyjnych.
 - Na rysunku nie występują wszystkie przebiegi instalacyjne.
 - Hek montażowy wg wytycznych dostawcy.



Poz.	Stal		Długość (cm)	Liczba			Długość łączna (m)								
	Ø	#		w elementów	ogółem	A-I Ø 6	A-IIIIN								
							# 8	# 10	# 12	# 14	# 16				
1	A-I	A-IIIIN	12	200	95	2	190								
2		14	750	11	2	22							165,00		
3		14	793	11	2	22							174,46		
4	A-I	14	566	11	2	22							124,52		
5		14	978	11	2	22							215,16		
6		10	200	95	2	190				380,00					
7		12	155	50	2	100					155,00				
8		10	1010	2	2	4				40,40					
9		16	1048	4	2	8							83,84		
10		16	1095	3	2	6							65,70		
11		16	467	3	2	6							28,02		
12		16	454	3	2	6							27,24		
13		16	460	3	2	6							27,60		
14		8	34	45	2	90			30,60						
15		10	263	2	2	4				10,52					
16		10	164	128	2	256				419,84					
17		10	278	2	2	4				11,12					
18		14	373	4	2	8							29,84		
19		14	152	8	2	16							24,32		
20	6		100	60	2	120			120,00						
21		14	336	4	2	8							26,88		
22		14	210	4	2	8							16,80		
67		16	407	1	2	2								8,14	
69		12	1500	4	1	4							60,00		
70		10	232	68	1	68				157,76					
71		10	1500	6	1	6				90,00					
72		8	26	135	8	1080				280,80					
Długość wg średnic (m)										120,00	311,40	1109,64	595,00	776,98	240,54
Masa 1 m pętli (kg/m)										0,22	0,40	0,62	0,89	1,21	1,58
Masa łączna wg średnic (kg)										26,64	123,00	684,65	528,36	940,15	380,05
Ogółem (kg)														2682,85	



BETON C25/30 FUNDAMENTY
BETON C20/25 POZOSTAŁE ELEMENTY
STAL A-IIIN (B500SP) - #
STAL A-I (ST3SX-b) - Ø

Projekt jest w rozpięciu listwy o prawie autorskim i prawach pokrewnych umownem architektoniczno-urbanistycznym i jest chroniony prawem autorskim.

Tema / nazwa:		"S.T. ARCHITEKT" Sp. z o.o. ul. Gen. M. Langiewicza 18 (II piętro) 35-021 Rzeszów tel. 17 882 81 66, 500 050 022, 501 308 898	
Inwestor:		BUDOWA CENTRUM KULTURY WRAZ Z NIEZBĘDNY INFRASTRUKTURĄ TECHNICZNĄ, URZĄDZENIAMI BUDOWLANymi I MURAMI OPIOROWYMI NA DZIAŁCE O NUMERZE EVIDENCYJNYM 31584 W DYNOWIE	
adres inwestycji:		GMINA MIEJSKA DYNÓW adres: 36-065 DYNÓW, ul. RYNEK 2	
nazwa rysunku:		jednostka wykonująca: 181801.1 DYNÓW MIASTO nr 0001 DYNÓW numery działek ewidencyjnych: DZIAŁKA NR EWID. 31584	
tytuł projektu:		PW	
skala:		1:25	
nazwa projektu:		K. 63	
nazwa projektu:		STA-CK.DYN-2022	
nazwa projektu:		STA-CK.DYN-2022	

projektant:		KONSTRUKCJA	
mgr inż. Andrzej SYGNAROWICZ		2195	
projektant sprawdzający:		PWOK08	
mgr inż. Mariusz Salamon		PWOK08	